

CUMHURBAŞKANI KARARI

**Karar Sayısı: 10099**

Toplu Konut İdaresi Başkanlığı tarafından ülke genelinde başlatılan 250.000 Sosyal Konut Projesi kapsamında Trabzon İli, Araklı İlçesi, Özgen Mahallesinde inşa edilecek sosyal konutların yapımı amacıyla ekli harita ile listede sınır ve koordinatları belirtilen özel mülkiyete konu taşınmazın adı geçen Başkanlık tarafından acele kamulaştırılmasına, 2942 sayılı Kamulaştırma Kanununun 27 nci maddesi gereğince karar verilmiştir.

17 Temmuz 2025

Recep Tayyip ERDOĞAN
CUMHURBAŞKANI

17/7/2025 TARİHLİ VE 10099 SAYILI CUMHURBAŞKANI KARARININ EKİ
HARİTA VE LİSTE

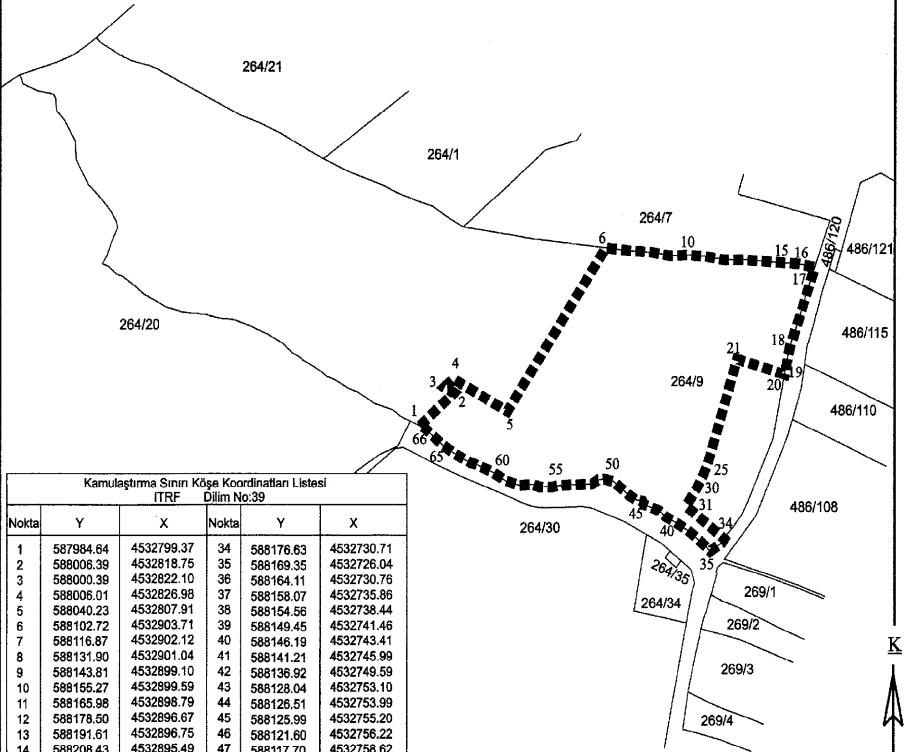
KAMULAŞTIRMA HARİTASI

İLİ :TRABZON

İLÇESİ :ARAKLI

MAH/KÖY :ÖZGEN

■■■■■■■■■ Kamulaştırma Sınırı



Kamulaştırma Sınırı Köşe Koordinatları Listesi
ITRF Dilim No:39

Nokta	Y	X	Nokta	Y	X
1	587984.84	4532799.37	34	588176.63	4532730.71
2	588006.39	4532818.75	35	588169.35	4532726.04
3	588000.39	4532822.10	36	588164.11	4532730.76
4	588006.01	4532826.98	37	588158.07	4532735.86
5	588040.23	4532807.91	38	588154.56	4532738.44
6	588102.72	4532903.71	39	588149.45	4532741.46
7	588116.87	4532902.12	40	588146.19	4532743.41
8	588131.90	4532901.04	41	588141.21	4532745.99
9	588143.81	4532899.10	42	588136.92	4532749.59
10	588155.27	4532899.59	43	588128.04	4532753.10
11	588165.98	4532898.79	44	588126.51	4532753.99
12	588178.50	4532896.67	45	588125.99	4532755.20
13	588191.61	4532896.75	46	588121.60	4532756.22
14	588208.43	4532895.49	47	588117.70	4532758.62
15	588215.48	4532894.99	48	588109.17	4532765.47
16	588225.61	4532894.27	49	588107.98	4532766.68
17	588235.44	4532892.28	50	588101.55	4532768.12
18	588219.73	4532845.04	51	588098.17	4532767.73
19	588216.72	4532829.67	52	588094.24	4532765.22
20	588215.12	4532830.15	53	588095.23	4532765.02
21	588198.40	4532838.81	54	588079.22	4532764.39
22	588169.17	4532781.67	55	588068.53	4532763.37
23	588168.26	4532778.83	56	588060.43	4532763.58
24	588167.24	4532776.02	57	588055.97	4532765.03
25	588166.11	4532773.26	58	588047.79	4532764.52
26	588164.89	4532770.53	59	588039.26	4532767.00
27	588163.56	4532767.86	60	588030.88	4532772.13
28	588162.14	4532765.24	61	588018.99	4532777.11
29	588160.61	4532762.67	62	588017.49	4532777.36
30	588159.00	4532760.16	63	588012.85	4532779.68
31	588153.95	4532752.64	64	588005.51	4532783.70
32	588177.43	4532733.80	65	587998.88	4532788.21
33	588178.27	4532733.11	66	587987.56	4532798.04

